

# Що таке WIDA ACCESS?

WIDA ACCESS - це тест, який проводять для учнів K-12 класів, які визначені як такі, що вивчають англійську мову. Учень, що вивчає англійську мову - це учень, який формально визначений як такий, що потребує мовної підтримки для успішної взаємодії з навчальним матеріалом англійською мовою.

WIDA ACCESS проводить оцінку рівня володіння учнями англійською мовою в таких аспектах, як аудіювання, читання, говоріння та письмо.

## Чому моя дитина бере участь у WIDA ACCESS?

Вашу дитину визначили як учня, який вивчає англійську мову. Учні, які вивчають англійську мову, щороку проходять тест на рівень володіння англійською мовою, подібний до WIDA ACCESS. Викладачі використовують результати WIDA ACCESS як один із способів перевірити прогрес вашої дитини у вивченні англійської мови.

## Як використовуються результати тесту WIDA ACCESS?

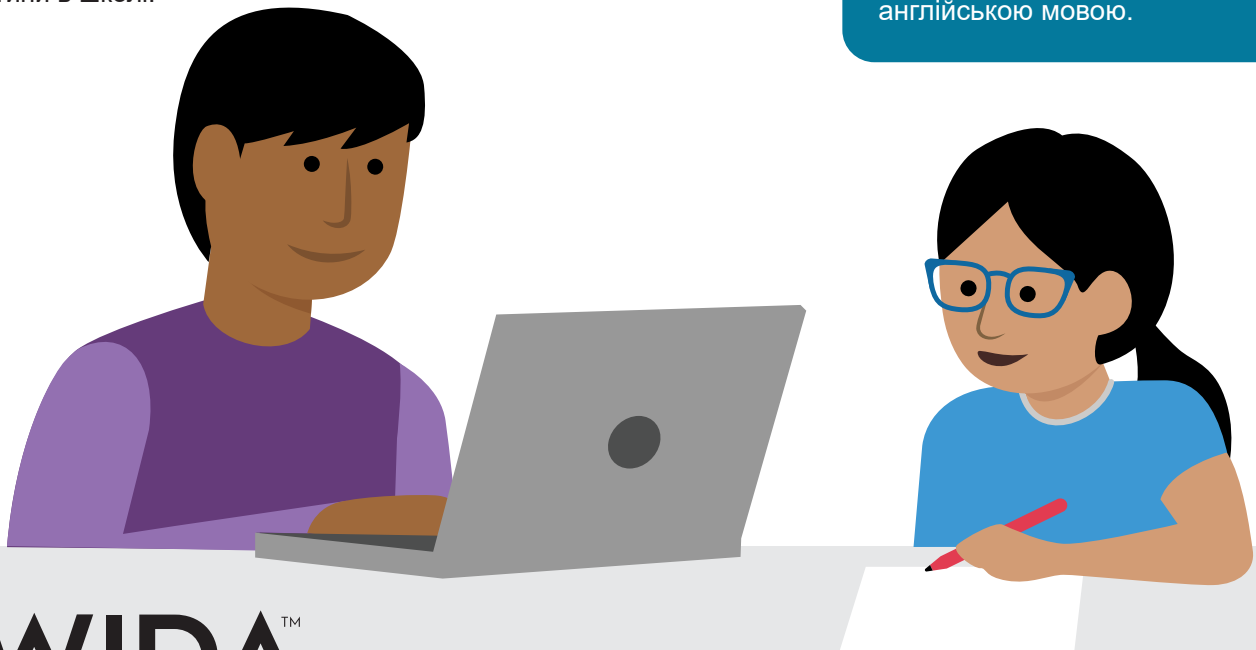
Тестування допомагає викладачам зрозуміти, чи володіють учні мовними навичками, необхідними для повноцінної участі в класі. Окрім шкільних робіт вашої дитини, викладачі використовують результати тесту WIDA ACCESS, щоб визначити, як найкраще навчати вашу дитину.

Результати тесту також допомагають викладачам відстежувати прогрес вашої дитини у вивченні академічної англійської мови та допомагають школам вирішувати, які

послуги з підтримки англійської мови надавати. Ви можете використовувати інформацію з тесту, щоб захистити інтереси своєї дитини в школі.

## Рівень володіння англійською мовою

Рівень володіння англійською мовою - це показник того, на якому етапі розвитку перебувають учні в процесі формування навичок англійської мови, необхідних для доступу до навчального матеріалу англійською мовою. Коли учні досягають найвищих рівнів володіння англійською мовою, вони більше не потребують послуг мовної допомоги, щоб брати участь у навчальному процесі англійською мовою.



## Підготовка до WIDA ACCESS

- Вашій дитині не потрібно готуватися до WIDA ACCESS.
- Тест - це можливість для студентів продемонструвати всі способи, якими вони розуміють і можуть спілкуватися англійською мовою.
- Знайдіть приклади запитань тесту WIDA ACCESS на сторінці ACCESS Sample Items вебсайту WIDA, <http://wida.wisc.edu/assess/access/preparing-students/practice>
- Готуючись до дня тестування, переконайтеся, що ваша дитина добре виспалася та поснідала.
- Поговоріть з викладачами вашої дитини про те, коли ви отримаєте результати тесту, як школа вашої дитини використовує ці результати і як ваша сім'я може підтримати мовний розвиток вашої дитини вдома.

## Запитання, які ви можете поставити викладачам вашої дитини

- Коли моя дитина прийме участь у WIDA ACCESS?
- Коли я отримаю результати WIDA ACCESS моєї дитини?
- Як фіксуватимуться та відстежуватимуться цілі розвитку англійської мови моєї дитини?
- Як результати тесту використовуються, для того щоб допомогти моїй дитині досягти прогресу у вивченні академічної англійської?
- Яким чином ви визначите, що моїй дитині більше не надаватимуться послуги з вивчення англійської мови?

