

مبادئ WIDA التوجيهية المصورة لتنمية اللغة

تجسد المبادئ التوجيهية لعمليات تنمية اللغة
المعتقدات الأساسية العليا لـ WIDA وفلسفة
القدرة على العمل الحاضرة في كل مكان.

الآن، هذا الكتيب المصور
يعيد الحياة إلى كل من
المبادئ التوجيهية!

استخدم هذا المورد مع الآباء والعائلات
وأعضاء المجتمع لتوجيه المحادثات حول
الأفكار التالية:

- الفخر والاعتزاز بأهمية اللغات الأم
والثقافات
- فهم عملية تنمية اللغة وعملية التعلم لدى
المتعلمين متعددي اللغات
- الدفاع عن الفرص ووجهات النظر
الفريدة التي يقدمها المتعلمون متعددي
اللغات إلى مدارسنا الابتدائية والثانوية
- الاستفادة من الخلفيات المتنوعة للمتعلمين
متعددي اللغات لإثراء البرامج التعليمية
والفصول الدراسية والمجتمعات و
غير ذلك



WIDA™

المبدأ التوجيهي #٢

إن تنمية لغات متعددة لدى المتعلمين متعددي اللغات تحسن من حصيلتهم المعرفية وأسسهم الثقافية وقدراتهم الفكرية ومرونتهم في استخدام اللغة.



المبدأ التوجيهي #١

تُعد لغات وثقافات المتعلمين متعددي اللغات من الموارد القيمة التي ينبغي الاستعانة بها والاستفادة منها في الدراسة والحياة داخل الصف؛ تساعد الاستفادة من هذه الأصول والتحيزات الصعبة على تنمية الاستقلال لدى المتعلمين متعددي اللغات وتشجع استقلاليتهم في التعلم.



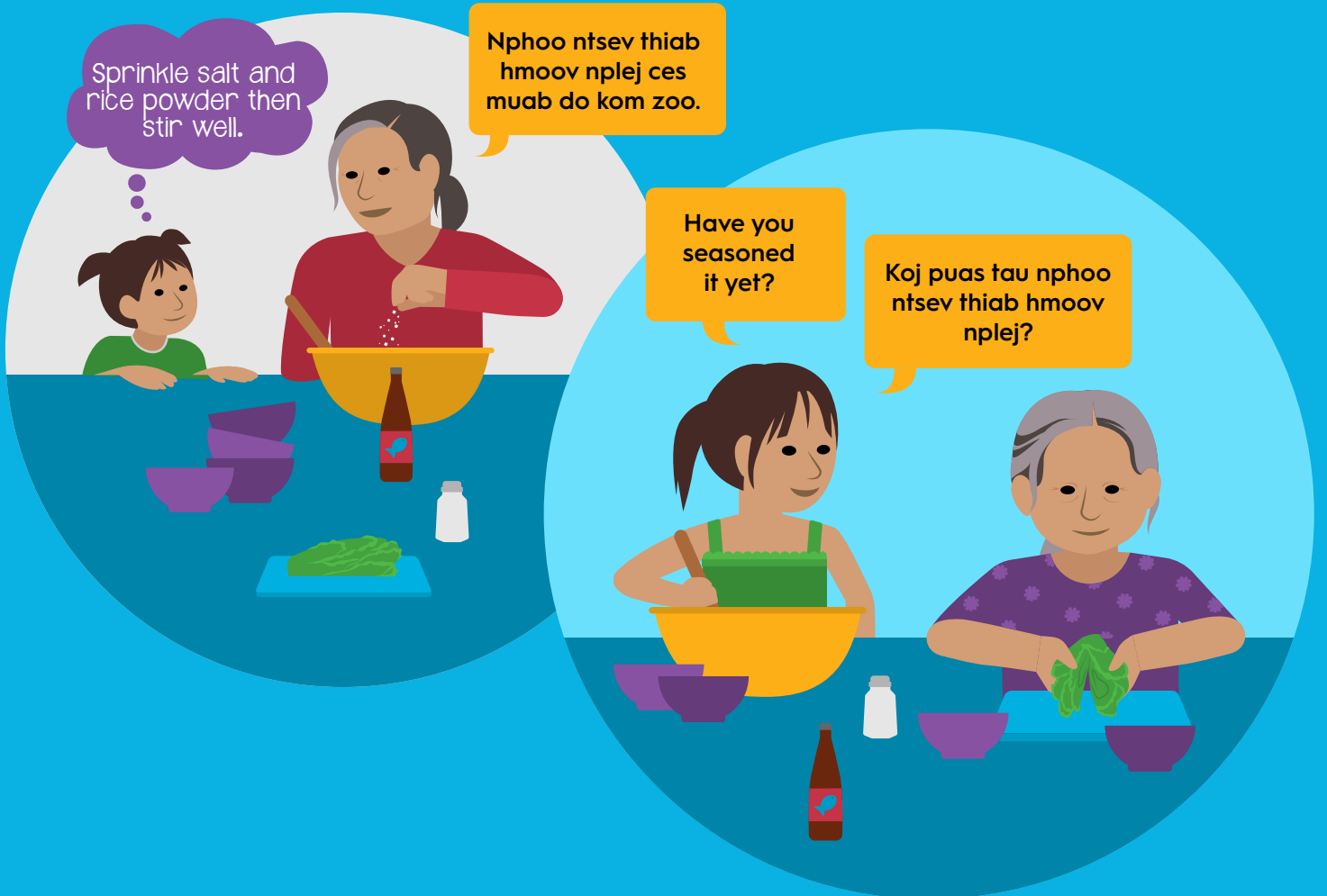
المبدأ التوجيهي #٤

تُعد التنمية اللغوية والاجتماعية والعاطفية والمعرفية للمتعلمين متعددي اللغات عملية مترابطة تساهم في نجاحهم في المدرسة وخارجها.



المبدأ التوجيهي #٣

تحدث عملية تنمية اللغة وعملية التعلم لدى المتعلمين متعددي اللغات مع مرور الوقت من خلال المشاركة الهادفة في الأنشطة التي يتم تقييمها في منازلهم ومدارسهم ومجتمعاتهم.



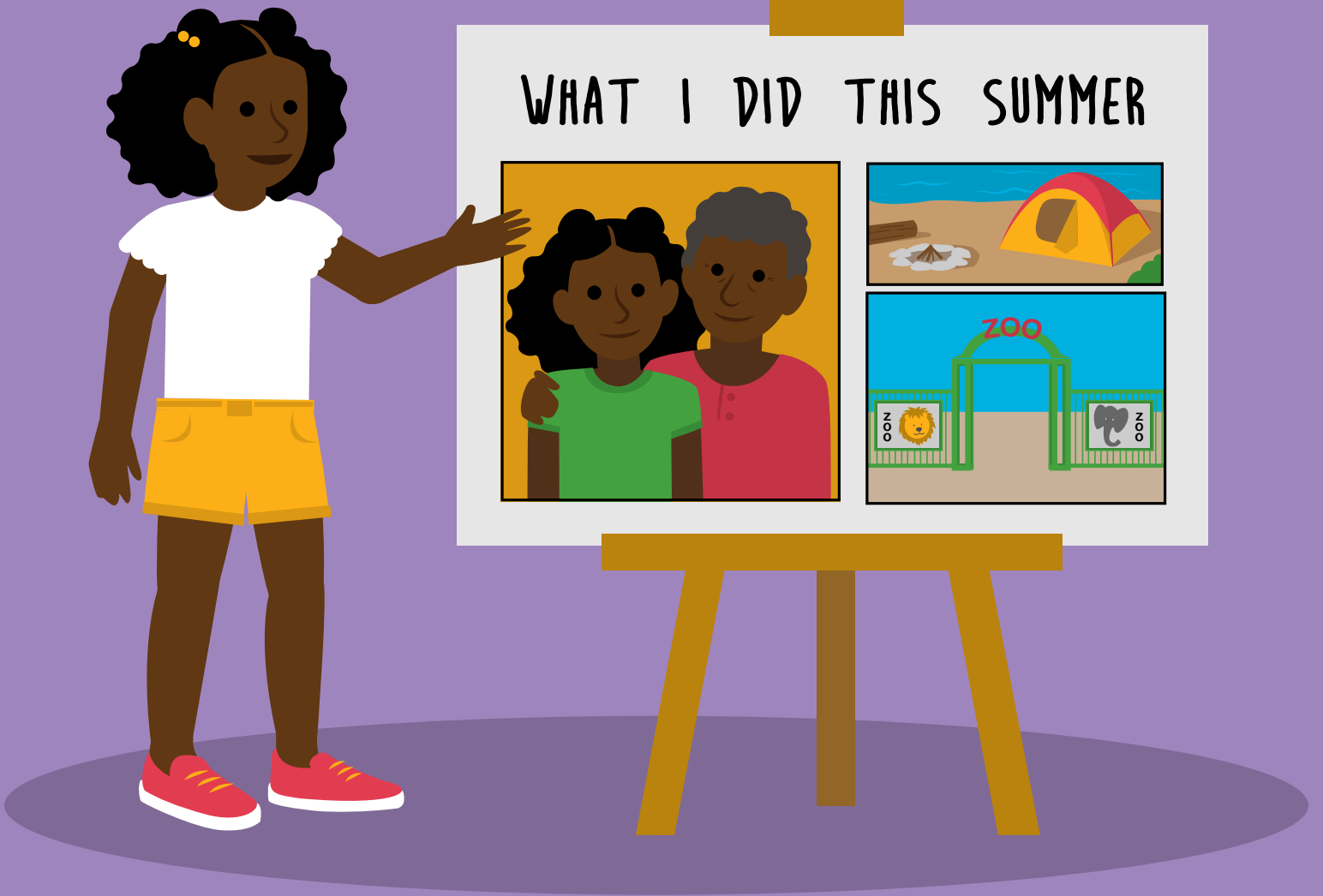
المبدأ التوجيهي #٦

يستخدم المتعلمون متعددو اللغات اللغة ويطورونها من خلال الأنشطة التي تدمج أساليب تعلم متعددة عن عمد، بما في ذلك أساليب التواصل الشفوية والكتابية والبصرية والحركية.



المبدأ التوجيهي #٥

يستخدم المتعلمون متعدّدو اللغات اللغة ويطورونها عندما تأخذ فرص التعلم بعين الاعتبار خبراتهم الفردية وسماتهم الشخصية وقدراتهم ومستويات إتادة اللغة لدى كل منهم.



المبدأ التوجيهي #٨

يعتمد المتعلمون متعدّدو اللغات على إدراكهم ووعيهم ما وراء المعرفي وما وراء اللغوي وما وراء الثقافي لرفع فعاليتهم في استخدام اللغة.

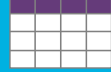
Ok, exponent = expoente
em português.
That makes it easier!

It says, refer to the table...

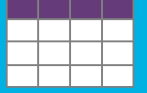
wait, table can be



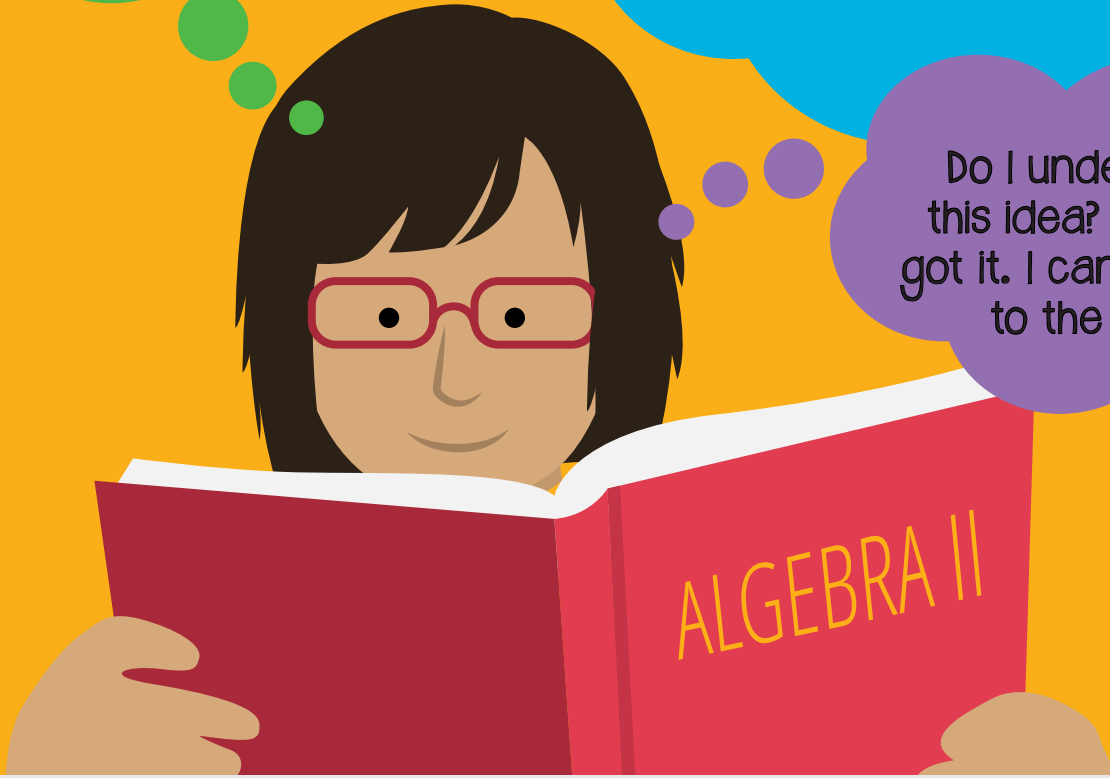
or



Since this is Math, they mean

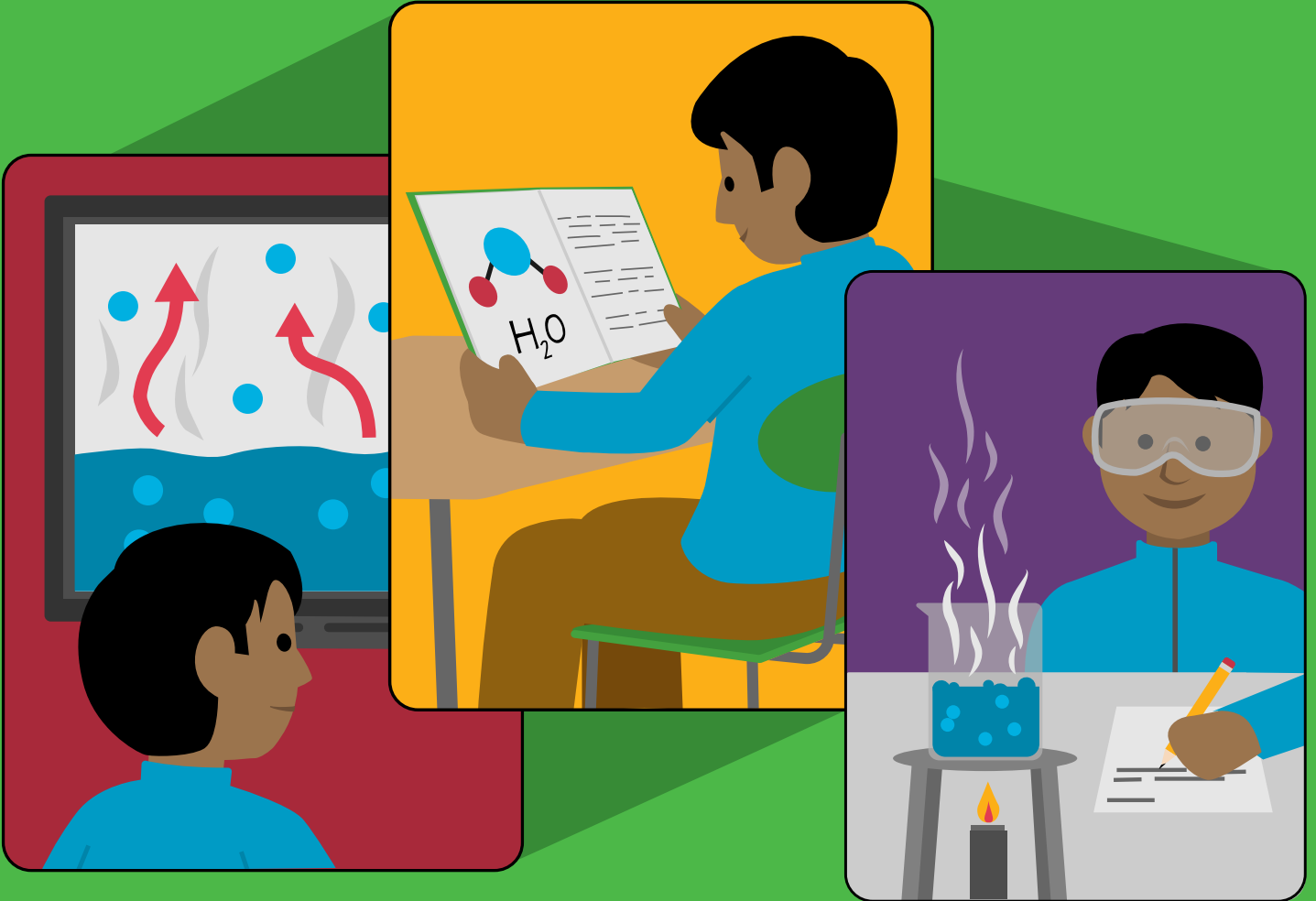


Do I understand
this idea? Yup, I've
got it. I can move on
to the next!



المبدأ التوجيهي #٧

يستخدم المتعلمون متعددو اللغات مهاراتهم اللغوية ويطورونها للوصول إلى المعلومات والأفكار والمفاهيم من مختلف المصادر وفهمها وتفسيرها، بما في ذلك من مصادر من الواقع والنماذج والعروض والنصوص متعددة الوسائل.



المبدأ التوجيهي #١٠

يستخدم المتعلمون متعدّدو اللغات اللغة ويطورونها لتفسير وتقديم وجهات نظر مختلفة، وبناء الوعي بالعلاقات وتأكيد هوياتهم.



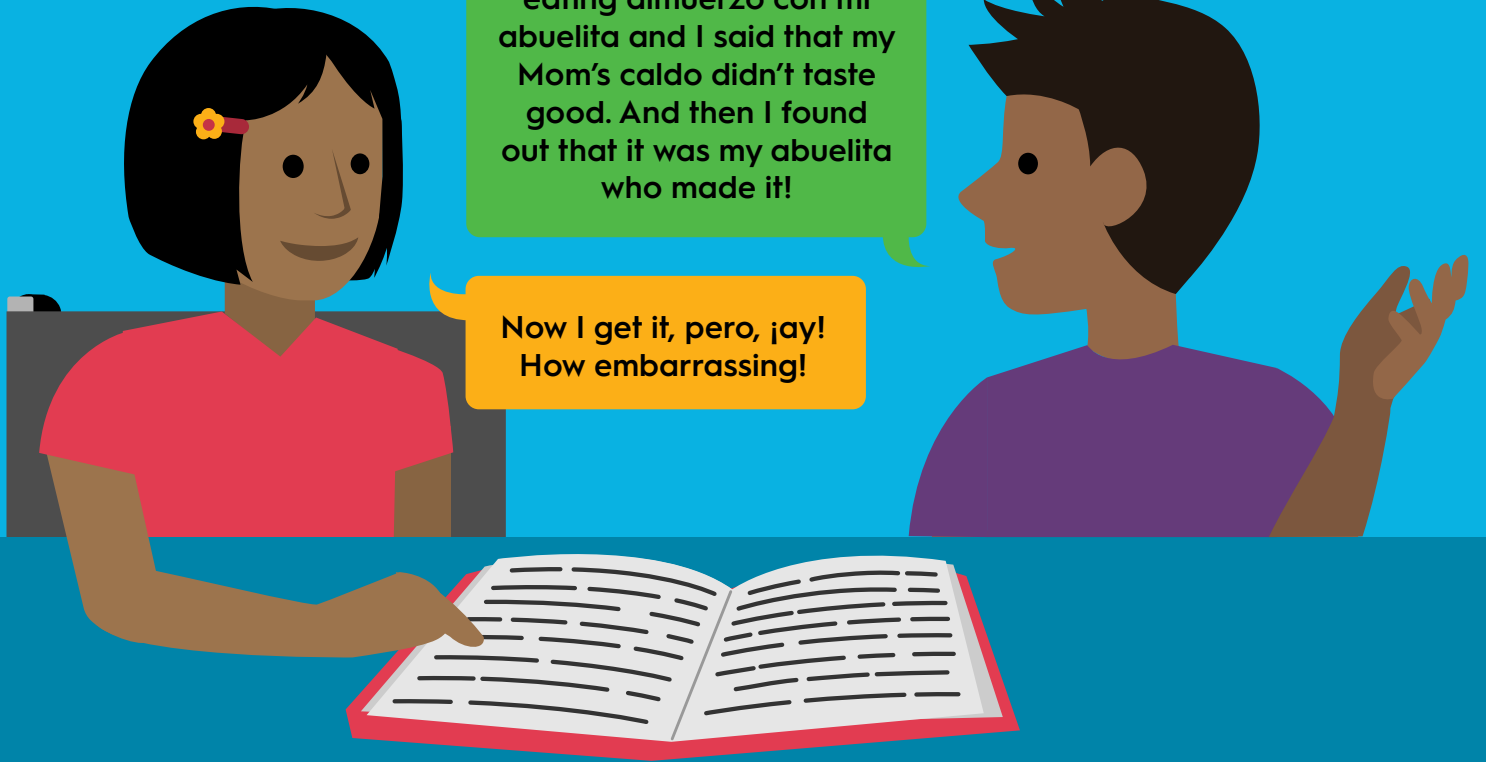
المبدأ التوجيهي #٩

يستخدم المتعلمون متعددو اللغات حصيلتهم اللغوية بالكامل، بما في ذلك ممارسات الاستخدام اللغوي التبادلي لإثراء تنميتهم اللغوية وتعلمهم.

What does the author mean
cuando escribe, "he put his foot in
his mouth?"

No estoy seguro... pero I
think it's like when I was
eating almuerzo con mi
abuelita and I said that my
Mom's caldo didn't taste
good. And then I found
out that it was my abuelita
who made it!

Now I get it, pero, jay!
How embarrassing!





تعرف على المزيد حول مبادئ WIDA التوجيهية لتنمية اللغة على موقع
WIDA الإلكتروني wida.wisc.edu