

WIDA语言发展指导原则图解

语言发展的指导原则体现了WIDA的基本信念和永恒的“一切皆可做到”理念。

现在，这本带插图的小册子生动地描述了每一条指导原则！

与父母、家庭和社区成员一起使用此资源来指导有关以下想法的对话：

- 尊重并放大母语和文化的重要性
- 了解多语言学习者的语言发展和学习
- 倡导多语言学习者为我们的K-12学校带来的独特机会和独到见解
- 利用多语言学习者的不同背景来丰富教育计划、课堂、社区以及其他领域



WIDATM

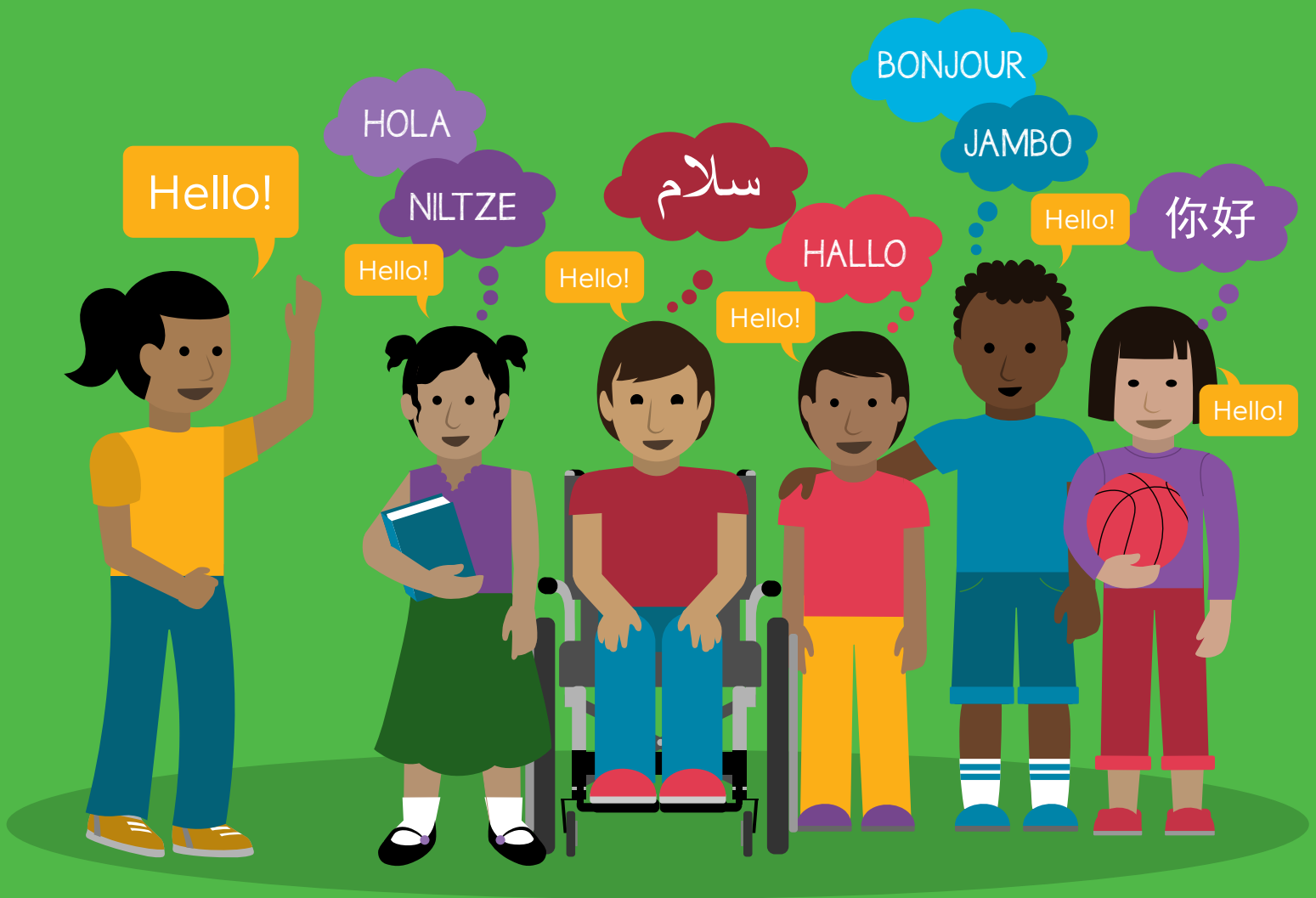
指导原则1

多语言学习者的语言和文化是可用于学校教育和课堂生活的宝贵资源；利用这些资产和具有挑战性的偏见帮助发展多语言学习者的独立性，并激发他们的学习能动性。



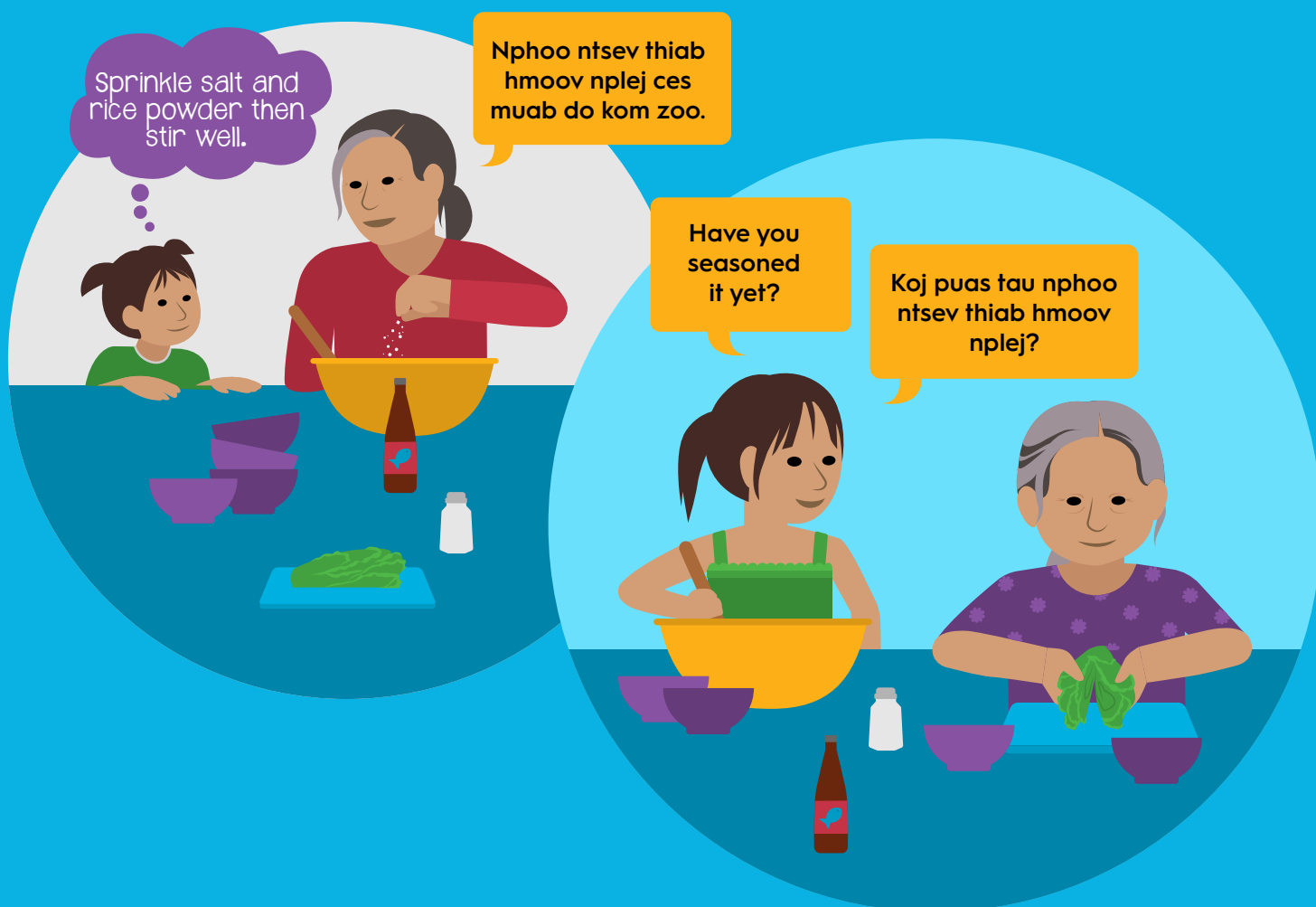
指导原则2

多语言学习者的多语言发展增强了他们的知识和文化基础、智能以及语言使用的灵活性。



指导原则3

多语言学习者通过有意义地参与其家庭、学校和社区所重视的活动，逐渐获得语言发展和知识积累。



指导原则4

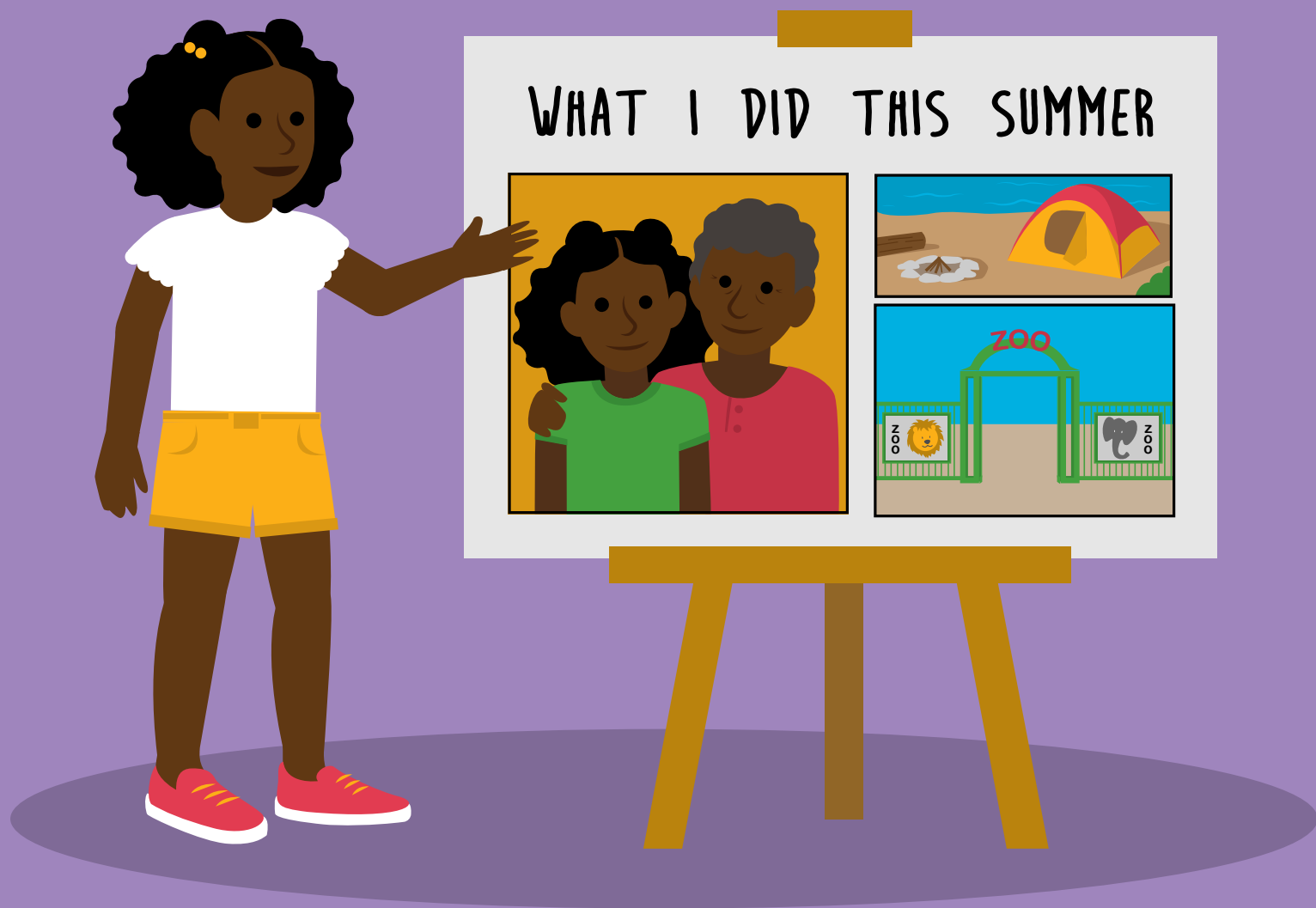
多语言学习者的语言、社交情感和认知发展是有助于他们在学校内外取得成功的相互关联的过程。



(Aldana & Mayer, 2014; Barac & Bialystok, 2012; Gándara, 2015; Sánchez-López & Young, 2018)

指导原则5

当学习机会将多语言学习者的个人经历、特征、能力和语言水平纳入考量范围时，多语言学习者就会使用和发展语言。



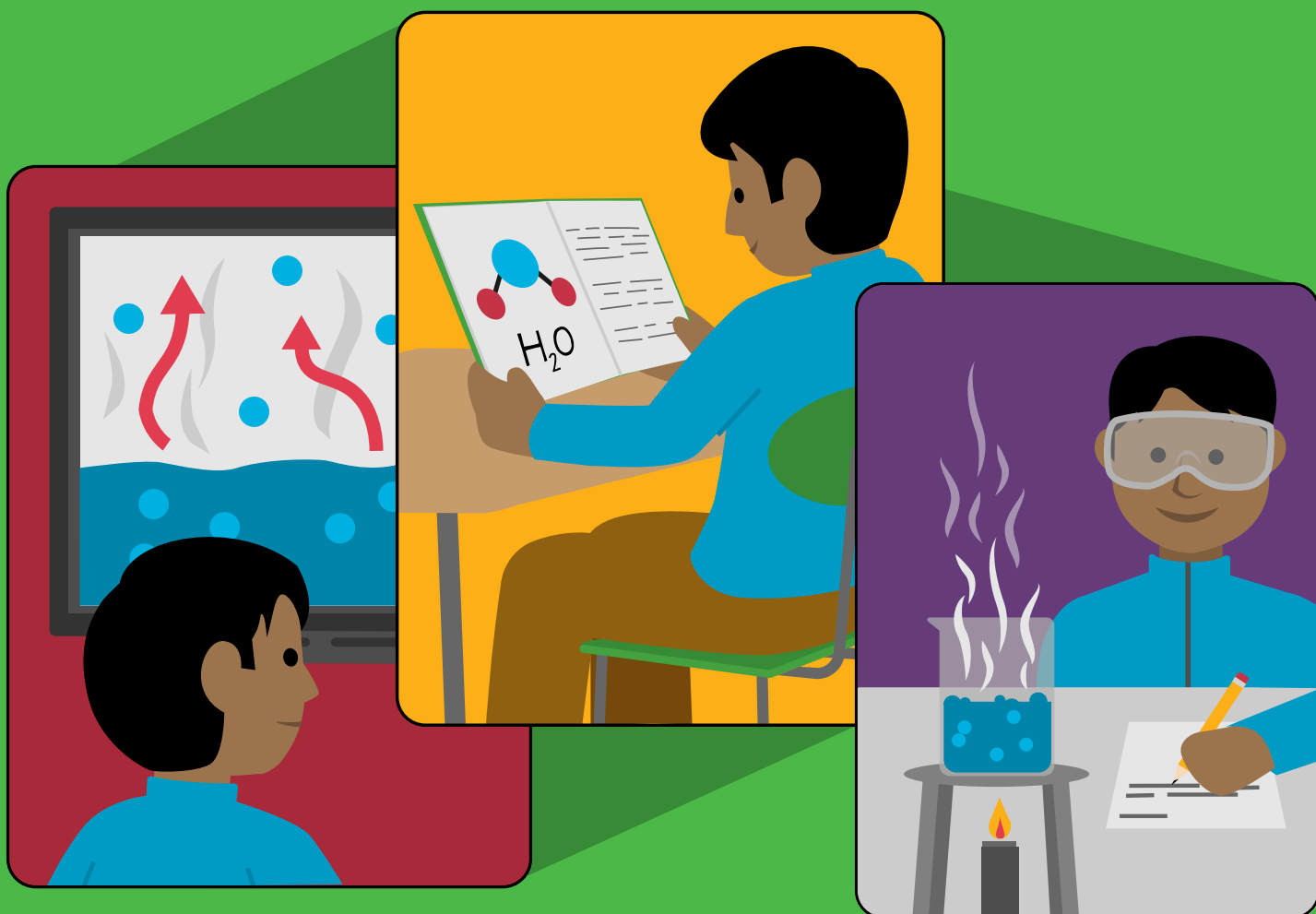
指导原则6

多语言学习者通过有意识地整合多种形式的活动来使用和发展语言，这些形式包括口头、书面、视觉和动觉沟通方式。



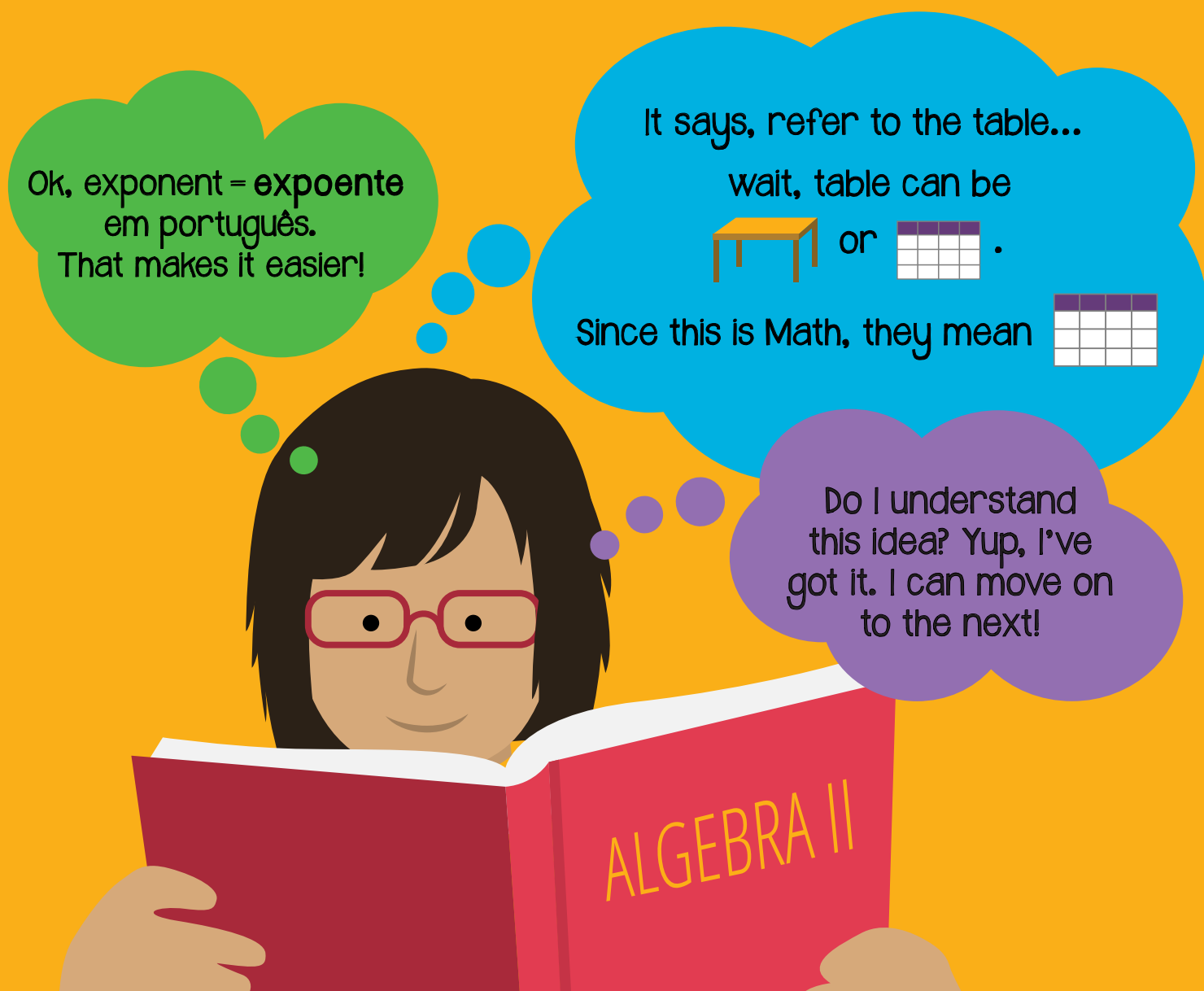
指导原则7

多语言学习者通过使用和发展语言来解释和获取来自多种来源的信息、想法和概念，包括现实生活中的物体、模型、描述和多情态文本。



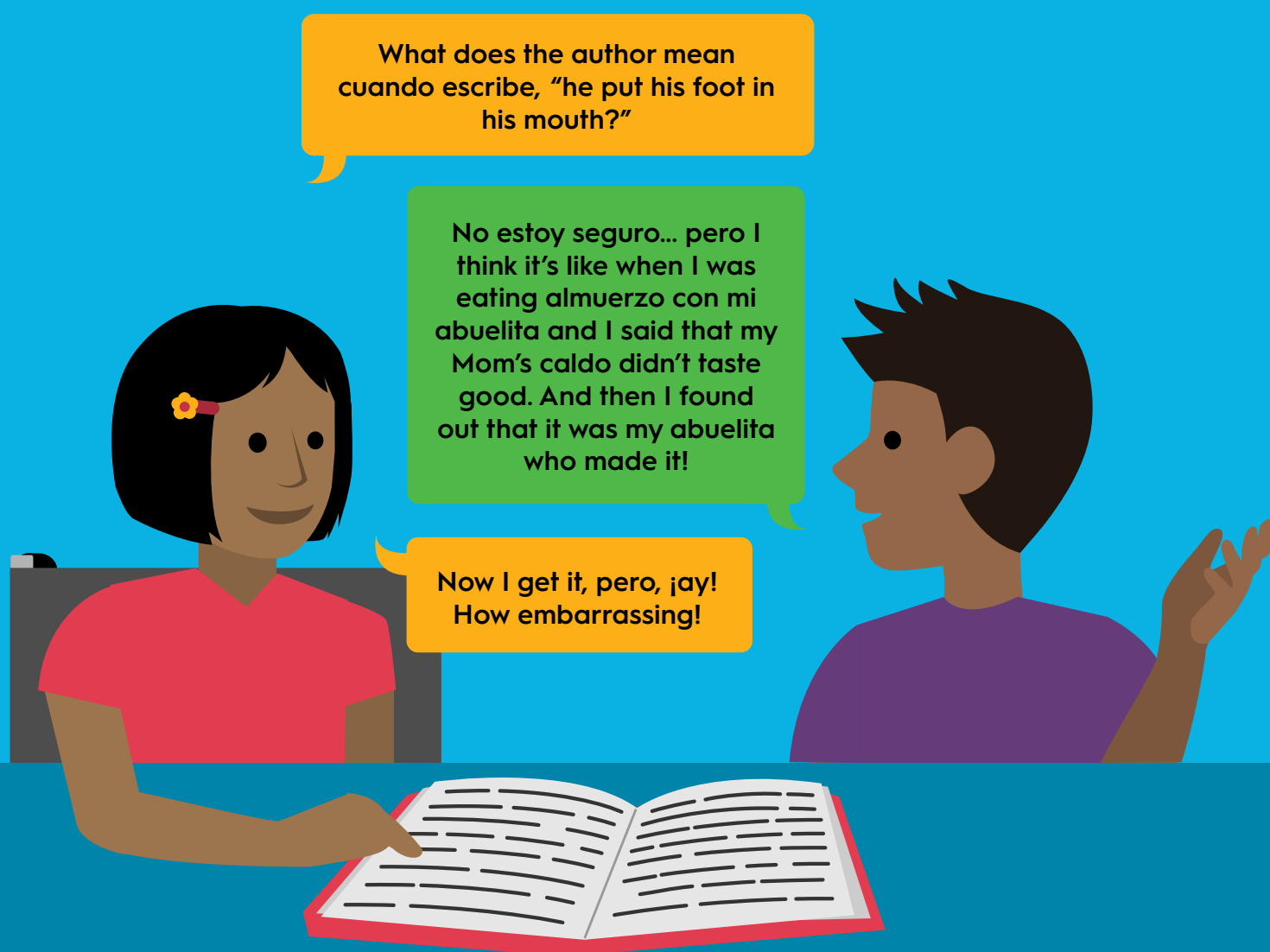
指导原则8

多语言学习者利用他们的元认知、元语言和元文化意识来提高语言使用的效率。



指导原则9

多语言学习者利用他们的全部语言变体（包括超语行为实践）来丰富他们的语言发展和学习。



指导原则10

多语言学习者通过使用和发展语言来解释和提出不同的观点，建立对关系的意识，并确认他们的身份。





访问WIDA网站wida.wisc.edu，了解更多有关
WIDA语言发展指导原则的信息。