

# Principes directeurs de WIDA illustrés pour le développement linguistique

Les Principes directeurs pour le développement linguistique illustrent les croyances fondamentales globales de WIDA et notre philosophie qui affirme que « tout est possible ».

**Désormais, le présent guide illustré donne vie à chacun de ces principes directeurs !**

Ce document peut être utilisé avec les parents, les familles, les membres de la communauté pour orienter les conversations au sujet des idées suivantes :

- Mettre à l'honneur et insister sur l'importance des langues et des cultures maternelles.
- Comprendre le développement et l'apprentissage linguistiques des apprenants multilingues.
- Encourager les occasions et les perspectives uniques que les apprenants multilingues apportent à nos écoles, de la maternelle au lycée.
- Tirer parti des origines diverses des apprenants multilingues pour enrichir les programmes éducatifs, les salles de classe, les communautés, etc.



**WIDA**<sup>TM</sup>

# Principe directeur n° 1

Les langues et cultures des apprenants multilingues sont des ressources précieuses à exploiter pour l’instruction et la vie en classe ; en exploitant ces atouts et en défiant les préjugés, l’autonomie des apprenants multilingues est favorisée et leur capacité à apprendre est encouragée.



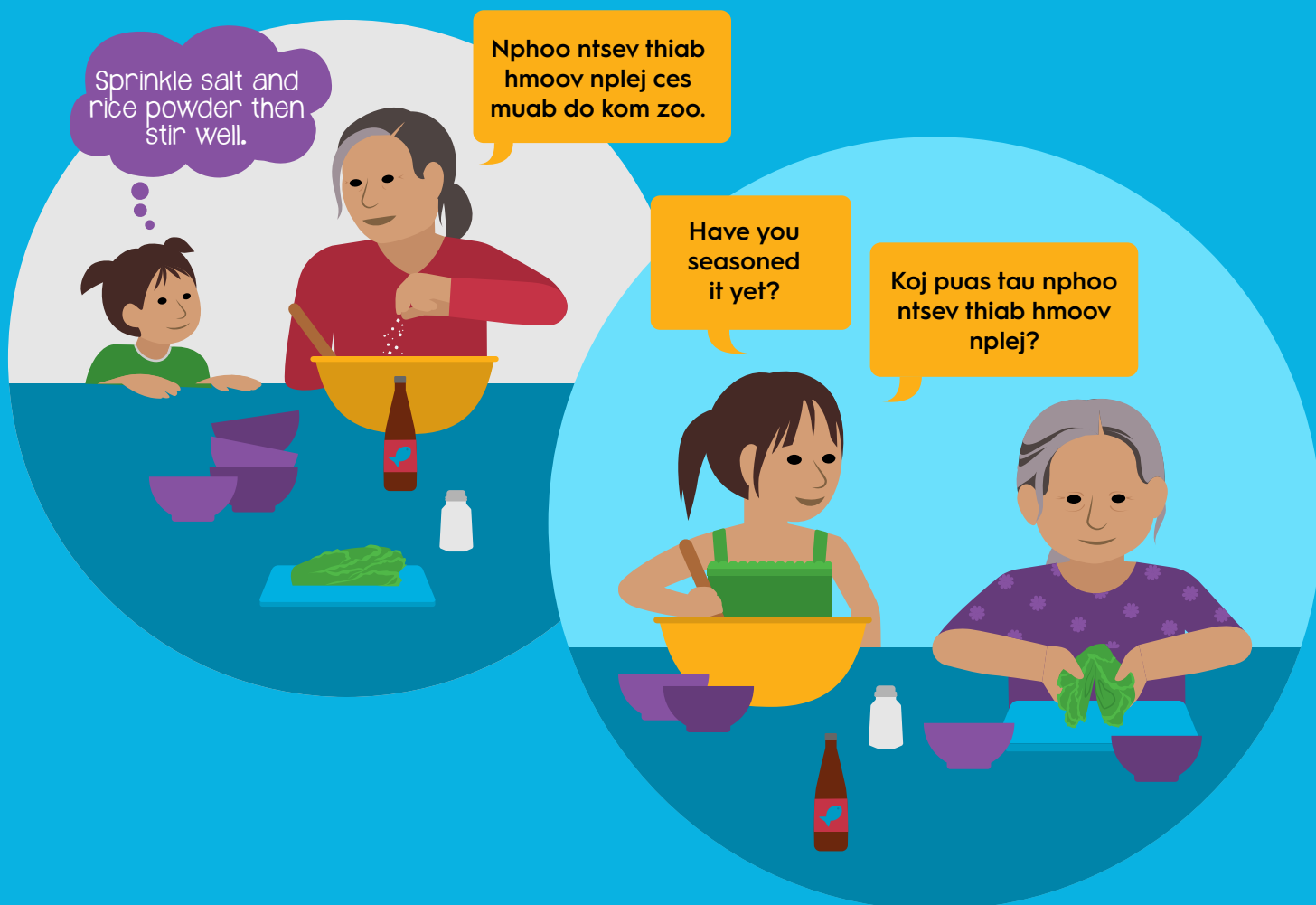
# Principe directeur n° 2

Le développement de plusieurs langues chez les apprenants multilingues améliore leurs connaissances et leurs bases culturelles, leurs capacités intellectuelles et leur souplesse dans le maniement des langues.



# Principe directeur n° 3

Le développement et l'apprentissage linguistiques des apprenants multilingues se produisent au fil du temps grâce à un engagement significatif dans des activités qui sont valorisées à la maison, à l'école et dans la communauté.



# Principe directeur n° 4

Le développement linguistique, socio-émotionnel et cognitif des apprenants multilingues implique des processus interdépendants qui contribuent à leur réussite à l'école et au-delà.



# Principe directeur n° 5

Les apprenants multilingues utilisent la langue et la développent lorsque les opportunités d'apprentissage prennent en compte leurs expériences individuelles, leurs caractéristiques, leurs capacités et leurs niveaux de compétence linguistique.



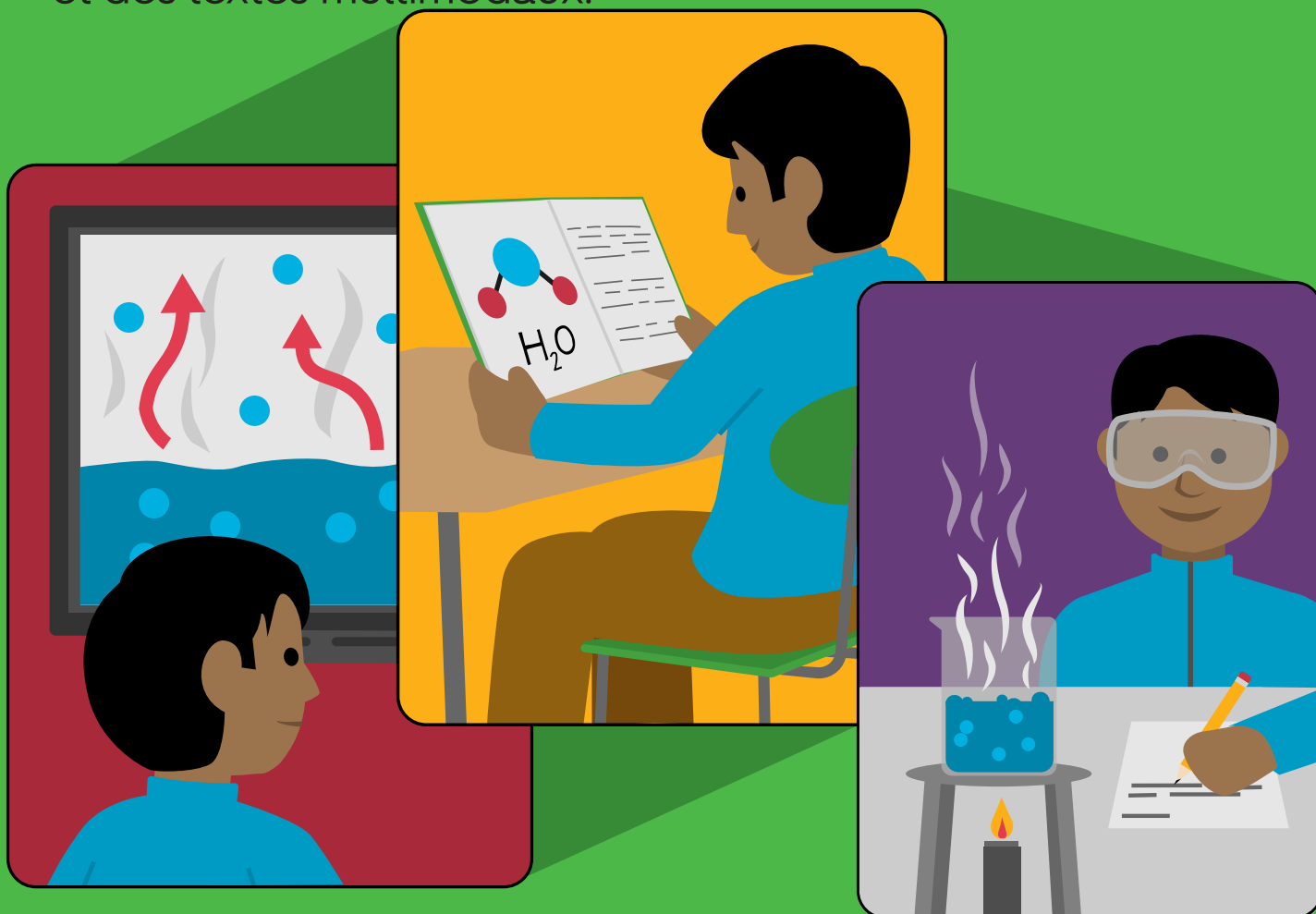
# Principe directeur n° 6

Les apprenants multilingues utilisent la langue et la développent à travers des activités qui intègrent intentionnellement plusieurs modalités, y compris les modes de communication orale, écrite, visuelle et kinesthésique.



# Principe directeur n° 7

Les apprenants multilingues utilisent la langue et la développent pour interpréter et accéder à des informations, des idées et des concepts provenant de diverses sources, y compris des objets réels, des modèles, des représentations et des textes multimodaux.





# Principe directeur n° 8

Les apprenants multilingues s'appuient sur leur éveil métacognitif, métalinguistique et métaculturel pour développer un maniement efficace de la langue.

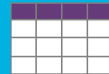
Ok, exponent = expoente  
em português.  
That makes it easier!

It says, refer to the table...

wait, table can be

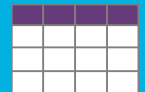


or

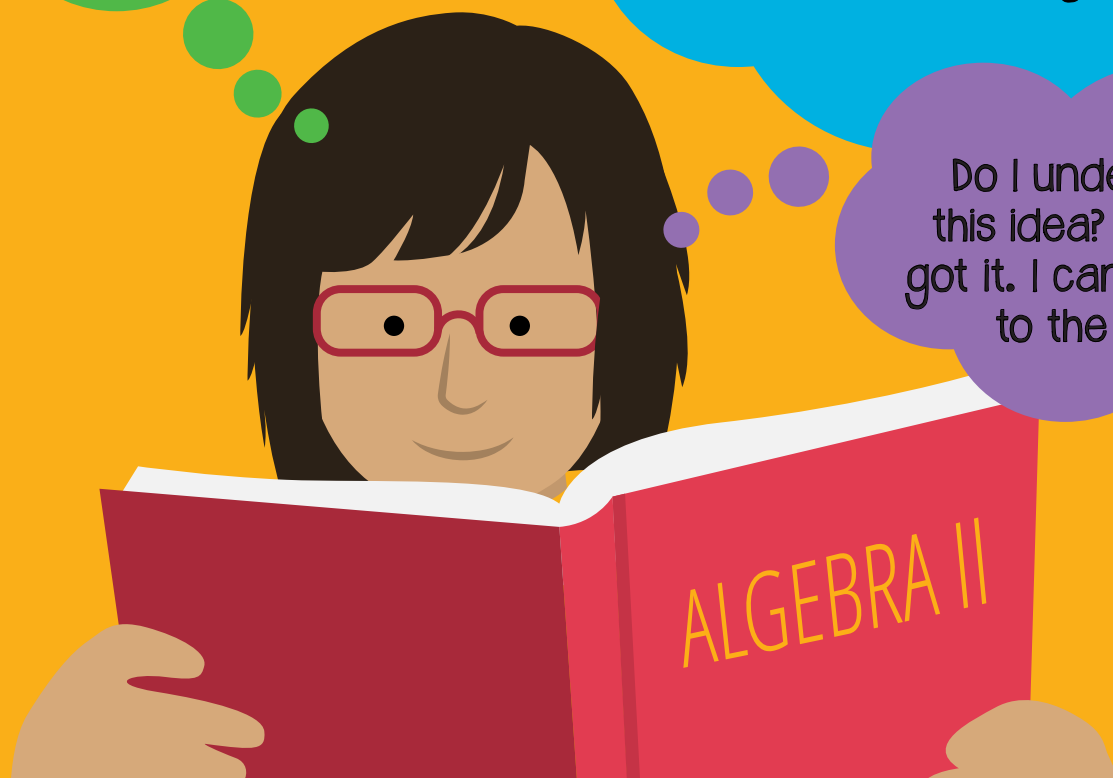


.

Since this is Math, they mean

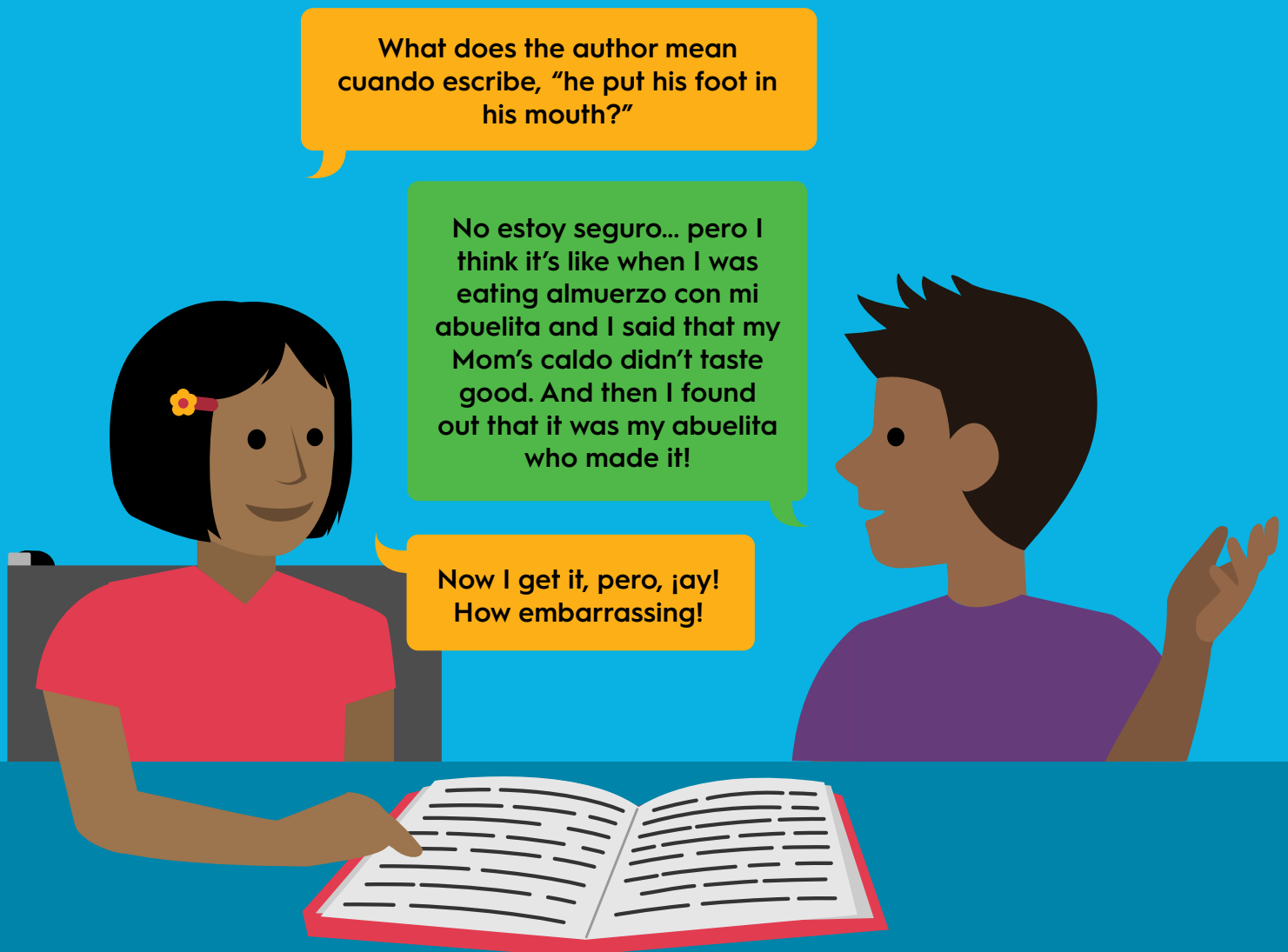


Do I understand  
this idea? Yup, I've  
got it. I can move on  
to the next!



# Principe directeur n° 9

Les apprenants multilingues utilisent leur répertoire linguistique complet, y compris les pratiques de transposition linguistique, pour enrichir leur développement et leur apprentissage linguistiques.



# Principe directeur n° 10

Les apprenants multilingues utilisent la langue et la développent pour interpréter et présenter différentes perspectives, sensibiliser aux rapports humains et affirmer leur identité.





Pour en savoir plus sur les Principes directeurs de WIDA pour  
le développement linguistique, rendez-vous sur le site  
Web WIDA [wida.wisc.edu](http://wida.wisc.edu).