

Prensip Oryantasyon WIDA ki Ilistre pou Devlopman Lang

Prensip Oryantasyon pou
Devlopman Lang yo anplifye
kwayans fondamantal WIDA yo
epi li prezante
filozofi "Can Do" a.

**Kounya, ti liv ki
gen desen sa
pote lavi nan chak
prensip yo!**

Itilize resous sa ak paran yo, fanmi
yo, ak manm kominote yo pou
gide Konvèsasyon yo sou lide ki
anba yo:

- Onore epi anplifye enpòtans
lang moun yo pale lakay yo ak
kilti yo
- Konprann devlopman lang ak
apantisaj kay aprenan ki pale
plizyè lang yo
- Plede pou opòtinite inik ak
pèspektiv aprenan ki pale plizyè
lang pote nan lekòl K-12 nou yo
- Pwofite de esperyans aprenan ki
pale plizyè lang yo pou anrichi
pwogram edikasyon yo, klas yo,
kominote yo, ak plis toujou

Prensip Oryantasyon #1

Lang ak kilti aprenan ki pale plizyè lang yo se resous ki enpòtan pou eksplwate nan enwiwònman lekòl ak nan sal klas yo; aktif sa yo ansanm ak bon metòd ede aprenan ki pale plizyè lang yo vin endepandan epi ankouraje kapasite yo genyen pou yo aji nan pwosesis aprantisaj la.



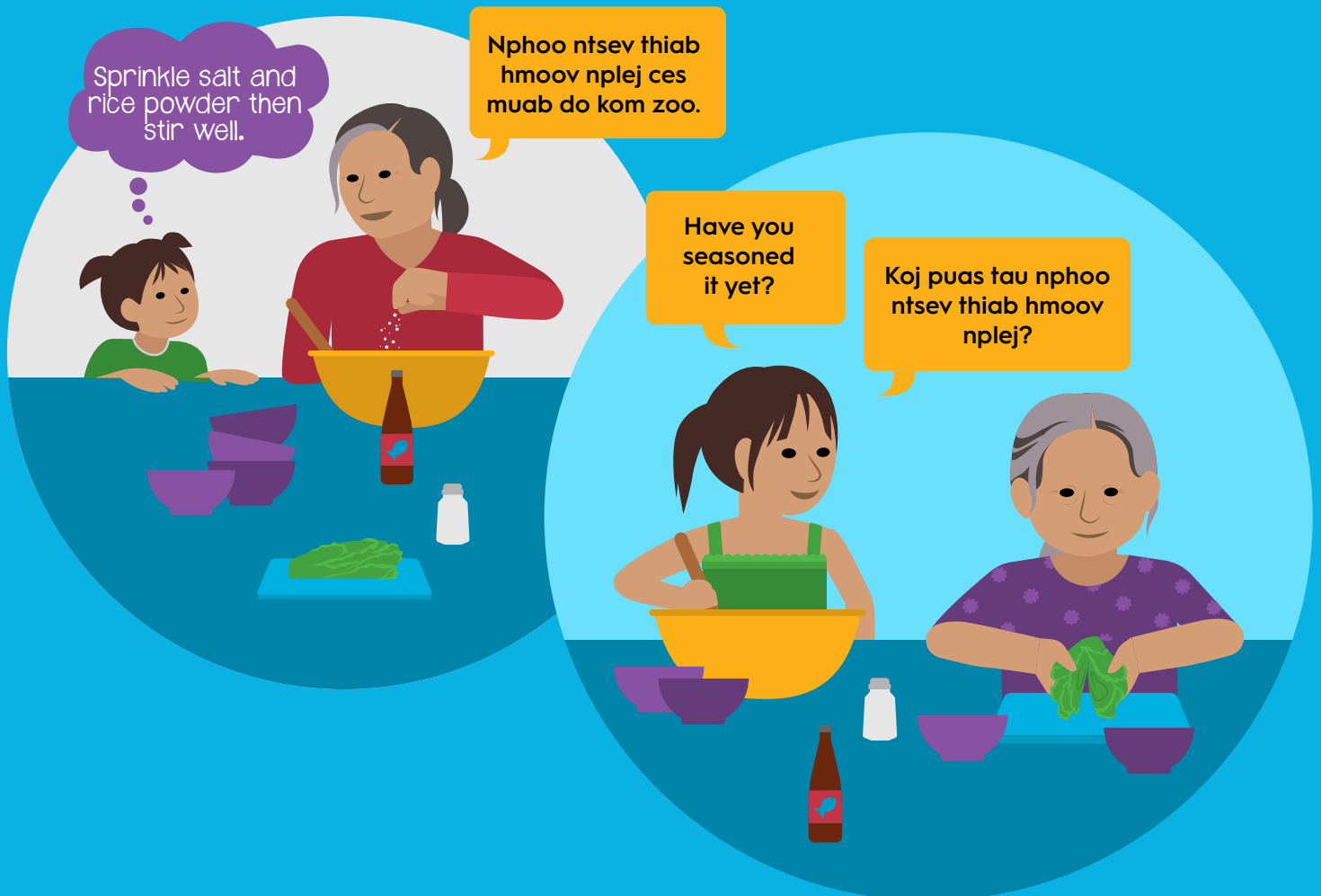
Prensip Oryantasyon #2

Devlopman plizyè lang kay aprenan ki pale plizyè lang yo amelyore konesans yo ak baz kiltirèl yo, kapasite entèlektyèl yo, ak fleksibilite yo nan itilize lang.



Prensip Oryantasyon #3

Devlopman ak aprantisaj lang kay aprenan ki pale plizyè lang yo rive fèt ak tan an gras ak yon angajman siyifikatif nan aktivite moun lakay yo, lekòl yo, ak kominote yo bay valè.



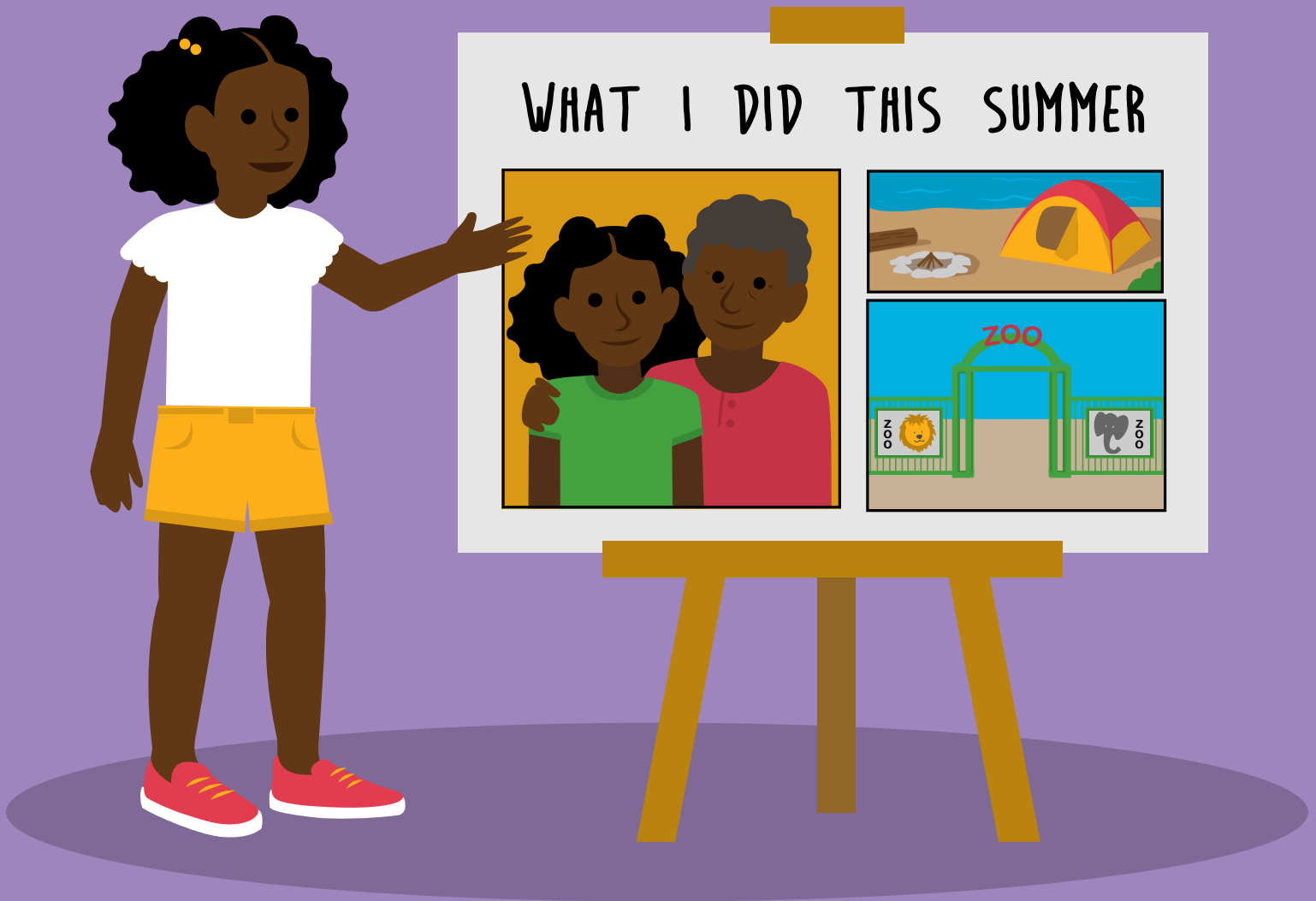
Prensip Oryantasyon #4

Devlopman lengwistik, sosyo emosyonèl, ak koyitif aprenan ki pale plizyè lang yo se yon pwosesis endepandan ki kontribiye nan reyisit yo nan lekòl ak plis toujou.



Prensip Oryantasyon #5

Aprenan ki pale plizyè lang yo itilize ak devlope yon lang lè opòtinite aprantisaj yo pran an kont esperyans endividyèl yo, karakteristik yo, kapasite yo, ak nivo konpetans yo nan lang lan.



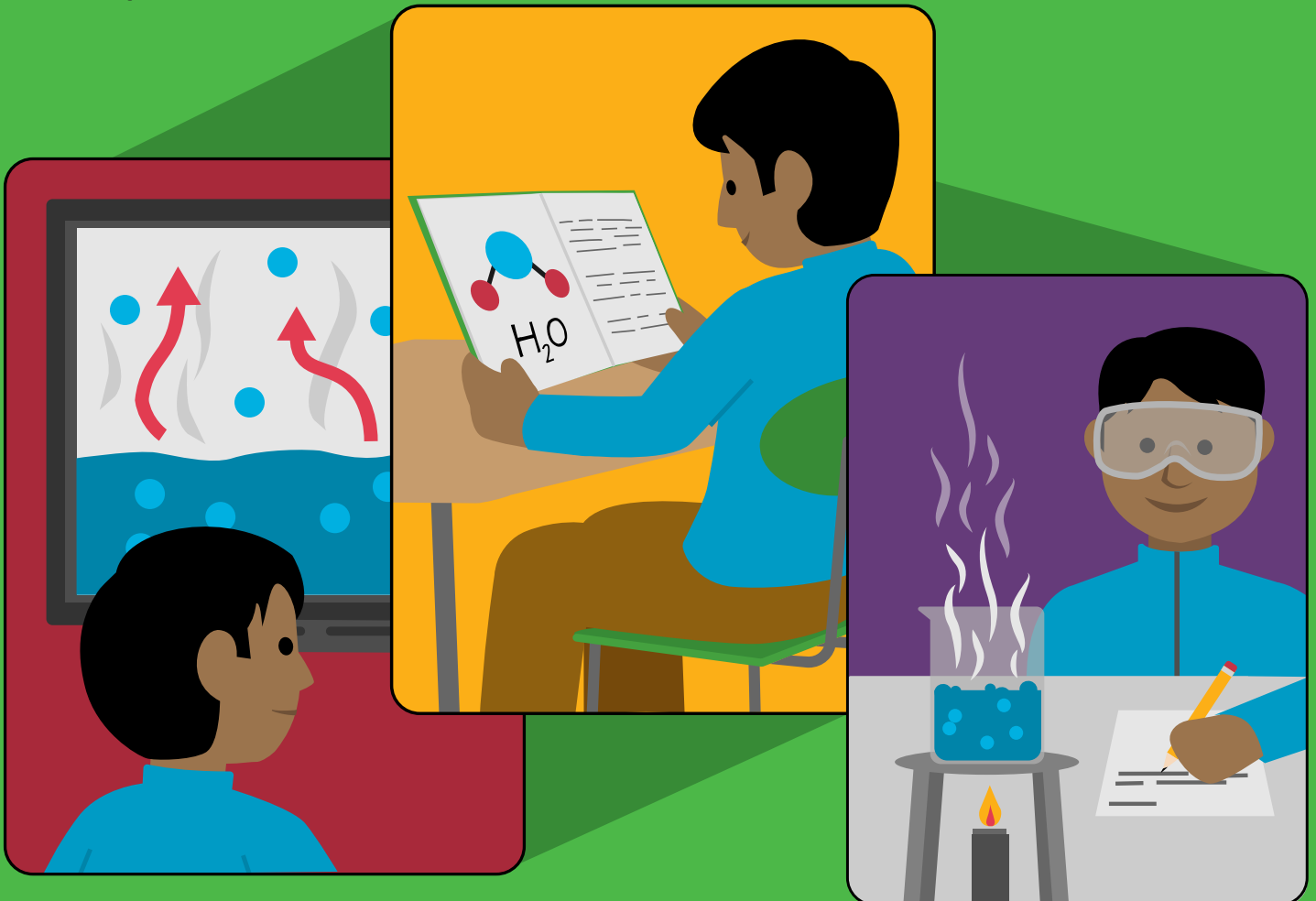
Prensip Oryantasyon #6

Aprenan ki pale plizyè lang yo itilize epi devlope yon lang gras ak aktivite ki gen ladan l plizyè mòd kominikasyon tankou kominikasyon oral, ekri, vizyèl ak kominikasyon kisinestezik (kinesthetic).



Prensip Oryantasyon #7

Aprenan ki pale plizyè lang yo itilize epi devlope langaj yo pou yo entèprete epi jwenn aksè ak enfòmasyon, lide yo, ak konsèp atravè plizyè sous tankou bagay ki gen rapò ak lavi reyèl, modèl, reprezantasyon ak tèks ki gen plizyè modalite.



Prensip Oryantasyon #8

Aprenan ki pale plizyè lang yo apiye sou konsyans metakoyitif yo, metalengwistik, ak metakiltirèl pou yo vin efikas nan itilizasyon lang lan.

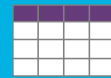
Ok, exponent = expoente em português.
That makes it easier!

It says, refer to the table...

wait, table can be

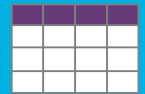


or

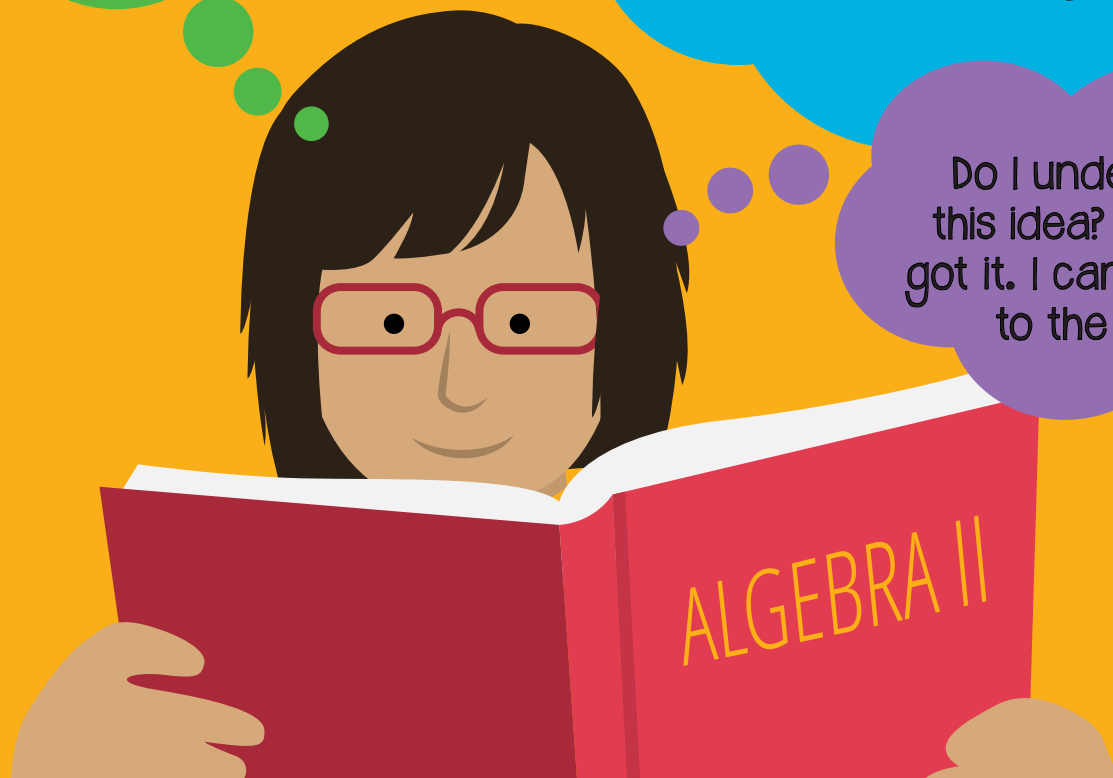


.

Since this is Math, they mean



Do I understand this idea? Yup, I've got it. I can move on to the next!



Prensip Oryantasyon #9

Aprenan ki pale plizyè lan yo itilize tout repètwa linguistik yo, tankou pratik tradiksyon yo, pou yo ka anrichi devlopman ak aprantisaj lang lan.

What does the author mean cuando escribe, "he put his foot in his mouth?"

No estoy seguro... pero I think it's like when I was eating almuerzo con mi abuelita and I said that my Mom's caldo didn't taste good. And then I found out that it was my abuelita who made it!

Now I get it, pero, ¡ay! How embarrassing!



Prensip Oryantasyon #10

Aprenan ki pale plizyè lang yo itilize epi devlope langaj yo pou entèprete ak bay divès fason yo wè bagay yo, bati relasyon epi afime idantite yo.





Aprann plis sou Prensip Oryantasyon WIDA pou Devlopman Lang
sou sit entènèt WIDA a wida.wisc.edu.